

MUFA.be



Nouvelles de la Maison de l'urbanisme Famenne-Ardenne

Lettre d'information n°67 - Septembre 2022

Au sommaire

La MuFA vous invite

- Matinée *Mon habitation face aux changements climatiques* 19.11

La MuFA vous informe

- *Arènes du territoire* 2022
- Droits de l'Enfant et aménagement du territoire 2022
- Urbanisme et Jeux vidéo

Retour sur

- Stage d'été *Explorateurs du territoire* du 25 au 29 juillet

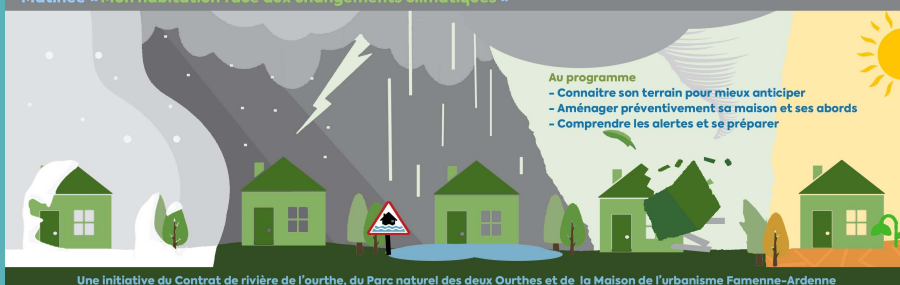
La MuFA vous invite

Mon habitation face aux changements climatiques

19.11.2022 - tout public

SAVE THE DATE - Le samedi 19 novembre 2022 de 9h à 12h30 à Cens (Tenneville)

Matinée « *Mon habitation face aux changements climatiques* »



Les derniers événements météorologiques vous ont angoissés ? Vous aimeriez avoir des explications ou recevoir des conseils par rapport à votre habitation ? Connaître votre terrain pour mieux anticiper, aménager préventivement votre habitation et ses abords, comprendre les alertes et se préparer ? Cette journée est faite pour vous !

Au programme

- *Où trouver l'information cartographique pour votre projet ?* par Sophie Duchateau du Contrat de rivière Ourthe
- *Le référentiel d'implantation en zone inondable* par Meriem Moulana, LEMA (Local environment management and analysis), ULg
- *Anticiper les inondations par ruissellement* par Arnaud Dewez, Cellule GISER du Service public de Wallonie (SPW)
- *La gestion des eaux de pluies sur sa parcelle* par Frédéric Adam, Idelux
- *Adapter sa maison aux changements climatiques* par Philippe Meilleur, Président du Conseil francophone et germanophone de l'Ordre des Architectes (CfgoA)
- *Comprendre les alertes météorologiques et anticiper* par Sébastien Doutreloup, Faculté des Sciences, Département de géographie ,

Climatologie et Topoclimatologie

- *Poser des gestes simples pour protéger sa maison et ses abords* par le Commandant Thiry de la Zone de secours Luxembourg

Plus d'infos

- Horaire : samedi 19 novembre de 9 à 12h30
- Lieu : La maison rurale de Cens, Cens 55, commune de Tenneville (entre Cens et Tresfontaines), lien google maps : <https://goo.gl/maps/bkVpgRmGvX46A8Ty7>
- P.A.F. : gratuit mais inscription obligatoire (Nombre de places limité)
- Renseignements : 084 45 68 60

Une initiative du Contrat de rivière de l'Ourthe, du Parc naturel des deux Ourthes et de la Maison de l'urbanisme Famenne-Ardenne

[Lien vers le formulaire d'inscription](#)

La MuFA vous informe

Les Arènes du territoire 2022

Dès octobre 2022 - à destination des CCATM ou de panels citoyens



Suite aux inondations de juillet 2021 et en vue d'anticiper les crises futures, les huit Maisons de l'Urbanisme de Wallonie sont sollicitées par le SPW Territoire pour coordonner de nouvelles « Arènes du territoire » spécifiques à ces questions : quelles seraient les actions pertinentes en matière d'aménagement du territoire ? Comment s'adapter, adapter nos pratiques ? Identifier pour aujourd'hui et pour demain le champ des possibles.

Soucieuse de permettre cette réflexion à l'échelle de ses communes, la Maison de l'urbanisme Famenne-Ardenne leur propose de mener cette réflexion au sein de leur CCATM ou d'un panel citoyen.

Les Arènes du territoire ?

En vue d'appréhender les enjeux de taille que sont la réduction de l'artificialisation des sols et la maîtrise de l'étalement urbain, le Gouvernement wallon a établi un important programme d'actions en lien avec sa Déclaration de Politique régionale. Ce programme est à la mesure des effets pluriels (paysagers, écologiques, économiques...) produits par ces phénomènes et s'articule notamment autour d'un groupe d'experts chargé d'élaborer une méthodologie de mesure de l'étalement urbain.

Parallèlement à ce groupe de travail, des Arènes du Territoire ont été mises en place sur l'ensemble de la Wallonie en 2020. À la manœuvre, les huit Maisons de l'urbanisme (MU), accompagnées des SPW Territoire et Développement durable, ainsi que du cabinet du ministre Willy Borsus en charge de l'Aménagement du territoire. L'objectif était de rassembler, en un lieu de débat, une quinzaine d'acteurs engagés, représentatifs de la diversité du paysage de l'aménagement et du management du territoire (fonctionnaires, élus, militants associatifs, professionnels, experts, CCATM, etc.) qui ont échangés sur les enjeux cardinaux que constituent la réduction de l'artificialisation des sols et de l'étalement urbain à l'horizon 2050.

[Lien vers le résultat des Arènes 2020 de la MUFA](#)

A quoi nos communes s'engagent-elles ?

Les Arènes du territoire 2022 débiteront en octobre et pourront, au besoin, se poursuivre début 2023. Sur base de la méthode proposée par le SPW Territoire, la MUFA accompagnera les CCATM ou les panels citoyens durant deux séances spécifiques de 3 heures fixées de commun accord. En fonction des réponses et dans la mesure du possible, la MUFA pourra proposer de regrouper les CCATM de communes limitrophes afin de permettre des échanges plus riches et des réflexions croisées.

Les objectifs

Il s'agit de concrétiser un exercice de démocratie participative en suscitant un débat contradictoire permettant de mettre en évidence, au niveau local, les enjeux liés à la résilience territoriale suite aux inondations de juillet 2021, de connaître la position des acteurs de terrain, de dégager des pistes de réflexion mais également des actions visant à atteindre les cibles décrites dans la déclaration de politique régionale 2019-2024.

Les résultats attendus sont les suivants

- Co-construire une vision commune et dégager des chemins de transitions
- Distinguer des actions permettant d'atteindre la projection (moyen et long termes)
- Distinguer les actions « brèches » (court terme)
- Faire remonter au niveau régional les visions de terrain et locales à 2050

Droits de l'Enfant et aménagement du territoire 2022

Dès octobre 2022 - à destination des CCJ



Dans le cadre du plan d'action wallon 2020-2024 relatif aux Droits de l'enfant (PADE), les huit Maisons de l'Urbanisme de Wallonie sont sollicitées par le SPW Territoire pour lancer un appel à projets à destination des Conseils Communaux des Jeunes (CCJ) afin d'impliquer les jeunes dans la réflexion sur la centralité en aménagement du territoire et les aménagements des espaces publics.

L'objectif de cette action est double

- Sensibiliser les jeunes quant à l'importance du renforcement des centralités dans le cadre de la stratégie de réduction de l'artificialisation et de l'étalement urbain;
- Porter une réflexion pour le futur de notre territoire sur base de leur vision du monde suite, notamment, aux inondations de juillet 2021.

Mais pratiquement ?

Les Maisons de l'Urbanisme organiseront des ateliers sous la forme de séances de débats sur la question de l'artificialisation des terres et de l'étalement urbain mais aussi du devenir du territoire suite aux inondations de juillet 2021. Les échanges prendront la forme de rencontres en présentiel au cours desquelles sera mise en place une dynamique d'échanges et de partages d'opinions, au départ, personnels, pour aboutir, peut-être, au terme des ateliers, à des visions collectivement partagées.

Les ateliers seront l'opportunité de définir/préciser le vocabulaire lié aux notions abordées mais laisseront également une place à l'avis et aux attentes des jeunes quant aux centralités urbaines et rurales de demain : comment imaginent-ils la reconstruction de la ville sur la ville, en mots ou potentiellement en images ...

Les participants ayant marqué leur accord seront filmés et la vidéo sera construite telle une interview d'un ou de plusieurs jeunes (en petits groupes), les invitant à définir tel ou tel terme ou à donner leur avis ou leurs conclusions sur tel ou tel point.

Le résultat attendu

Au terme de la démarche, une vidéo finale de sensibilisation sera coordonnée par le SPW. Celle-ci sera mise à disposition pour des actions de sensibilisation auprès de jeunes.



Dernièrement, la MuFA a été sollicitée par un éducateur de rue de Marche-en-Famenne pour collaborer à un projet d'utilisation de Minecraft avec des jeunes afin de leur permettre de réaliser et illustrer des projets d'aménagements d'espaces publics.

Découvrez les premières étapes de ce beau projet qui, espérons-le puisse aller plus loin.

A votre disposition =>

L'urbanisme, l'architecture et le jeu vidéo. Que fabrique le game design ? Sous la direction de Maryvonne Prévot et Jennifer Buyck, revue *Géographie et cultures* n° 109, CNRS 2019

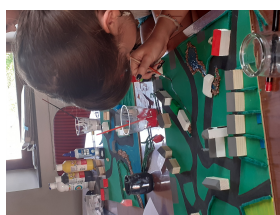


[Lien vers l'article complet](#)

[Retour sur...](#)

Stage d'été Explorateurs du territoire

25.07.2022 - à destination des jeunes de 10 à 12 ans



Pour la dixième édition de notre stage d'été, ce sont quatre stagiaires motivés qui ont rejoint l'équipe de la MuFA pour une semaine de découvertes et d'aventures. Trois explorateurs se sont lancés dans la réalisation de maquettes de village et un architecte en herbe a réalisé la maison de ses rêves.

[Lien vers l'article complet](#)

MAISON DE L'URBANISME
FAMENNE-ARDENNE asbl



Wallonie

Maison de l'urbanisme Famenne-Ardenne avec le soutien de la Wallonie
Rue de l'Ancienne Poste 24
6900 Marloie
Tél. 084/456860
info@mufa.be

<http://www.mufa.be>

N° entreprise : 860 602 806

N° compte : BE82 7512 0485 7168

Vous recevez ce message car vous avez marqué votre intérêt
en communiquant vos coordonnées à la MUFA

Le 25 mai 2018, l'Europe a franchi un pas dans la protection des données
personnelles.

Si nous n'avons aucune réaction de votre part, nous supposons que vous êtes
encore partant pour recevoir les nouvelles de la MUFA.

En décidant de vous désinscrire ici, vous serez retiré de la liste d'envoi de la
newsletter.

Si vous souhaitez également être retiré du carnet d'adresse de la MUFA, merci de
nous envoyer un email à l'adresse info@mufa.be.

[Se désinscrire](#)

Envoyé par

 **sendinblue**

© 2020 MUFA